

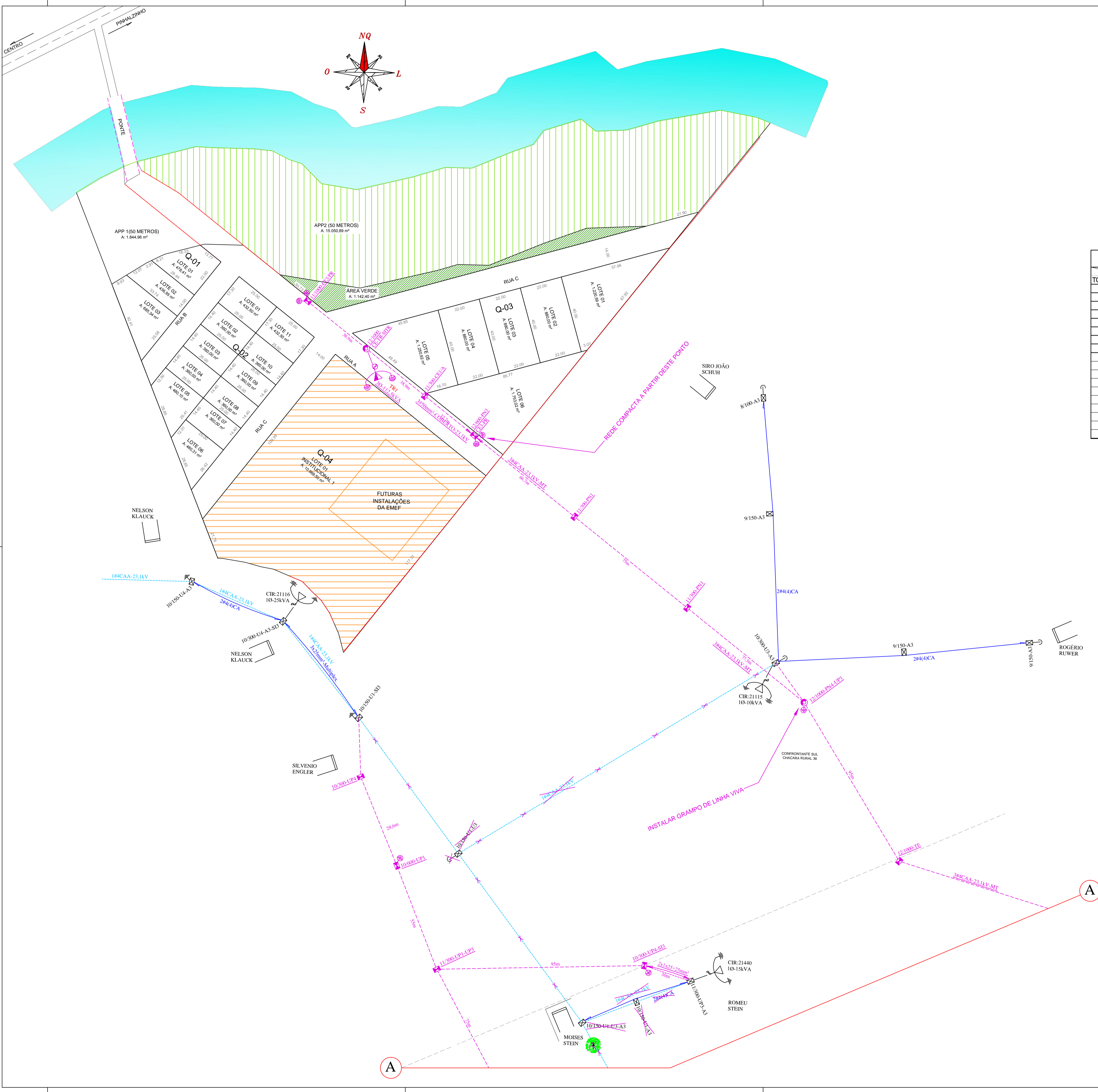
**ATENÇÃO**  
 Ao receber o trecho deve-se:  
**TESTAR** ausência de tensão  
**ATERRAR** a rede  
**SINALIZAR** o local da obra.

**Legenda das Calçadas**

EM TODAS AS RUAS, A CALÇADA É DE 2.0 m

**TABELA DOS VÃOS REGULADORES**

TC	VÃOS(M)	CABO 3x1x35+35 mm2			cabo 3x1x70+70 mm2			cabo 3x1x120+70 mm2		
		TR	FX	TR	FX	TR	FX	TR	FX	
0°	TR	136	129	120	223	228	193	384	367	344
	FX	0,43	0,61	0,86	0,43	0,61	0,86	0,43	0,61	0,86
5°	TR	127	122	116	207	197	186	363	351	332
	FX	0,46	0,64	0,89	0,46	0,64	0,89	0,46	0,64	0,89
10°	TR	120	117	112	194	188	179	344	336	321
	FX	0,48	0,68	0,92	0,48	0,68	0,92	0,48	0,68	0,92
15°	TR	113	112	108	182	179	173	327	321	311
	FX	0,51	0,71	0,95	0,51	0,71	0,95	0,51	0,71	0,95
20°	TR	107	107	105	172	172	167	296	298	293
	FX	0,54	0,74	0,98	0,54	0,74	0,98	0,54	0,74	0,98
25°	TR	102	102	102	163	165	162	283	288	285
	FX	0,57	0,76	1,01	0,57	0,76	1,01	0,57	0,76	1,01
30°	TR	97	99	99	158	159	157	272	278	277
	FX	0,59	0,79	1,04	0,59	0,79	1,04	0,59	0,79	1,04
35°	TR	93	96	96	149	153	153	261	269	270
	FX	0,62	0,82	1,07	0,62	0,82	1,07	0,62	0,82	1,07
40°	TR	90	93	94	143	148	149	251	261	263
	FX	0,65	0,85	1,1	0,65	0,85	1,1	0,65	0,85	1,1



**AURI ROBISON AVILA**

MUNICÍPIO DE SAUDADES - (Loteamento Vitória)

LOTEAMENTO INDUSTRIAL VITÓRIA - LINHA SAUDADES - SAUDADES/SC

EXT. DE RDU EM MÉDIA C/ TRAFÓ

10/2017 1/1.000

02/02 RDU

Mesmo

Linha Saudades (Dist. Ind. Vitória) - Saudades / SC

CREA: 108835-7

Município Saudades